





# POLYCLIM NG 11-2Z

## DESCRIPCIÓN

Regulador de clima monobloque  
con 12 salidas de relé 24 VCA,  
8 entradas analógicas y 4 entradas  
Todo o Nada



## FUNCIONES

FUNCIONES	Descripción	Número de salidas
 1 por zona	Ventilación de 1 lado o vertiente simple  Regulación proporcional a la temperatura ambiente Protección contra intemperie (viento, lluvia) Influencias externas (viento, veleta, temperatura exterior, radiación solar) Integración de la temperatura durante 24 horas	4
 1 por zona	Pantalla de sombra / térmica  Modo de sombra en función de la insolación (vatios/m2) Modo térmico en función de la temperatura ambiente Influencias externas (temperatura exterior)	4
 1 por zona	Calefacción Todo o Nada  Control termostático en función de la temperatura ambiente Posibilidad de gestionar circulación en función de la temperatura del agua, independientemente de la unidad calefactora	2
 Inflado	Gestión por máximo y diferencia del funcionamiento de la turbina. Influencia externa (velocidad del viento)	1

# POLYCLIM NG 11-2Z

## OPCIONES DISPONIBLES (EN FUNCIÓN DEL NÚMERO DE SALIDAS RESTANTES Y DE LA POSIBLE MODIFICACIÓN DE LAS FUNCIONES ESTÁNDAR)

FUNCIONES	Descripción	Número de salidas	REF
Calefacción Válvula de 3 vías + circulación	Control proporcional en función de la temperatura ambiente y de la temperatura del circuito de agua Influencias externas (viento, temperatura exterior, radiación solar) Gestión de la circulación en función de la temperatura del circuito de agua. Integración de la temperatura en 24 horas	3	CLI5500
FOG	Control proporcional a la temperatura y/o humedad ambiente Influencia sobre la ventilación	1	CLI5503
CO2	Gestión por máximo y diferencia de la operación de inyección de CO2 Influencia sobre la ventilación	1	CLI5504
Cooling	Gestión de una bomba y de 1 a 3 grupos de extractores en función de la temperatura ambiente Influencia sobre la ventilación	2 a 4	CLI5505
Reloj / iluminación	Puesta en marcha basada en horas de inicio o de los sensores conectados (umbrales ajustables). Aplicaciones: iluminación fotosintética, riego,...	1	CLI5506

## CONECTIVIDAD

### Acceso desde teléfono/tableta

**Anjou Automation** POLYCLIM NG 21

Accueil Alarmes Météo Zone 1 Archivages Système Déconnexion

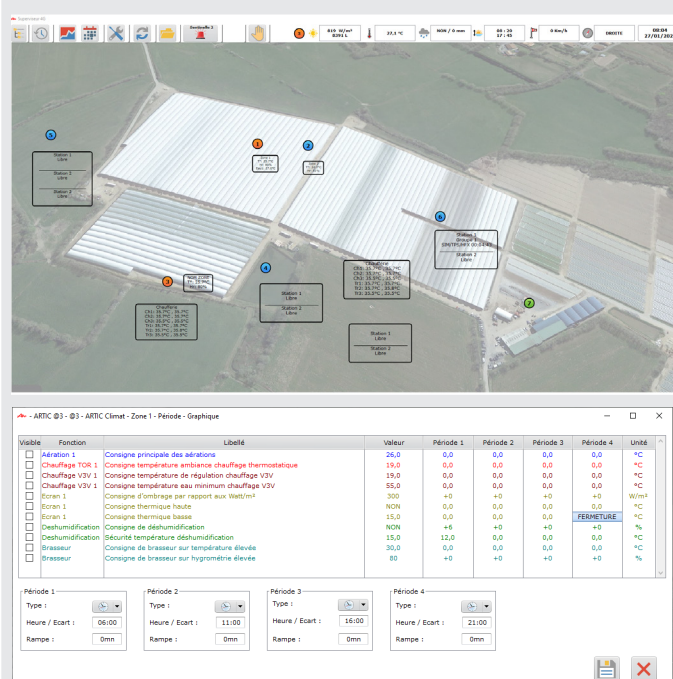
Zone 1 : Consignes / Consignes Principales

Reference	Désignation	Valeur	Unité
AA01	Aération : Cons. Princ. Aération	12.0	°C
AB01	Chauffage TOR : Cons. Tamb Ch. TOR	19.0	°C
AD01	Ecran : Cons. Ensoleillement	300	W/m²
AD02	Ecran : Cons. Therm. haute	NON	°C
AD03	Ecran : Cons. Therm. basse	15.0	°C
AE01	Déshumidif. : Cons. Déshumidificat	NON	%
AE02	Déshumidif. : Sécurité température	15.0	°C
AF01	Brasseur : Cons. Température	30.0	°C

Retour Actualiser Valider

mediante caja SIMA - CLI1680

### Compatible Supervision



mediante caja Sentinelle ARTIC - CLI1690



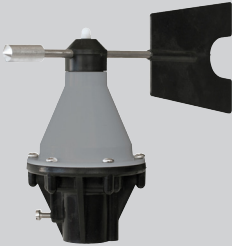


# POLYCLIM NG 11-2Z

## SONDAS INTERIORES COMPATIBLES

Fotografía	Ref	Señal	Intervalo	Ventilado	Compatible con CLI7110	Compatible con CLI7110/420
	Sonda de temperatura ambiente					
	CAP0001	CTN	-34° / 100°	NO	X	
	CAP0010	4-20mA	-34° / 100°	NO		X
	CAP0010.V	4-20mA	-34° / 100°	SÍ		X
	Sonda de higrometría					
	CAP0004	4-20mA	0 / 100%	NO	X	X
	Sonda de temperatura ambiente e higrometría					
	CAP0024	4-20mA	-34° / 100°	NO		X
	CAP0024.V	4-20mA	-34° / 100°	SÍ		X
	Sonda de agua manguito de inmersión					
	CAP0003	CTN	-34° / 100°	-	X	
	CAP0012	4-20mA	-34° / 100°	-		X
	Sonda de agua en aplique					
	CAP0003.A	CTN	-34° / 100°	-	X	
	CAP0012.A	4-20mA	-34° / 100°	-		X
	Sonda de temperatura del suelo					
	CAP0002	CTN	-34° / 100°	-	X	
	CAP0011	4-20mA	-34° / 100°	-		X
	Sonda de CO2					
	CAP0040	4-20mA	0 - 5000 ppm	NO	X	X

# POLYCLIM NG 11-2Z

## SENSORES METEOROLÓGICOS COMPATIBLES

Fotografía	Ref	Medida	Señal	Intervalo
	Sonda de temperatura exterior			
	CAP0001	Temperatura	CTN	-34°/ 100°
	CAP0071	Temperatura	4-20mA	-34°/ 100°
	Sonda de higrometría exterior			
	CAP0004	Higrometría	4-20mA	0 / 100%
	Sonda de temperatura exterior e higrometría			
	CAP0072	Temperatura e higrometría	4-20mA	-34°/ 100°
	Sensor de radiación solar y luminosidad			
	CAP0018	Vatios / m² y Lux	4-20mA	0-1500 Watios/m² - 0/100KLux
	Sensor de veleta			
	CAP0022	Dirección del viento	Contacto seco	2 direcciones
	CAP0025	Dirección del viento	4-20mA	0-360°
	Sensor de viento			
	CAP0021	Velocidad del viento	Frecuencia	-
	Sensor de lluvia			
	CAP0030	Detección de lluvia	Todo o Nada	-