

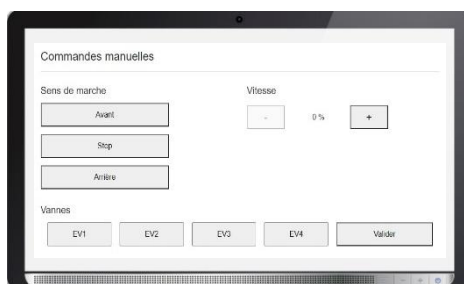
POLYRAMPE



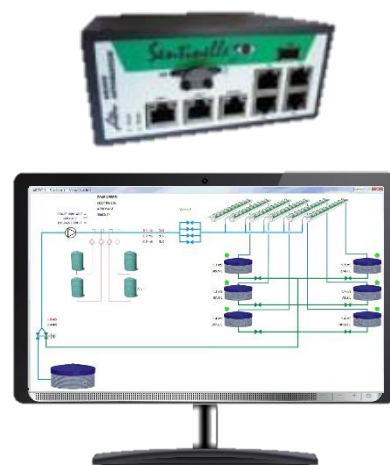
Écran couleur tactile



Site web embarqué :
accès via support mobile



Compatible
Supervision existante



Descriptif

- Alimentation 230V
- Jusqu'à 10 sorties électrovannes
- Réglage de la vitesse en 0-100%
- Entrée fin de course avant, arrière et sécurité
- Entrée comptage (sectorisation) codeur / plot
- Entrée défaut variateur
- Mode manuel grâce aux commutateurs en façade
- 1 bus de communication vers variateur
- 1 port Ethernet
- 1 site web embarqué pour programmation et mode manuel depuis un support mobile

Coffret variateur

Le Polyrampe fonctionne uniquement avec le coffret variateur ci-dessous :



- Interrupteur général 2x10A
- Disjoncteur N+6A
- Variateur ATV12 0,37kW
- Bornier de raccordement repéré
- Ensemble de presse-étoupes

→ A installer à côté du moteur du chariot

880 rue Léo Baekeland
85290 Mortagne sur Sèvre- France
02 51 63 02 82
contact@anjouautomation.fr

 **Anjou
Automation**
L'innovation est notre culture