

POLYPROG 12



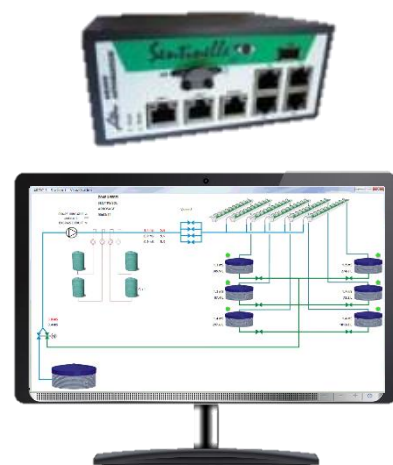
Écran couleur tactile



Site web embarqué :
accès via support mobile



Compatible
Supervision existante



Descriptif

- 12 EV de base extensible à 48
- Commande d'un relais pompe/moteur.
- Possibilité de gérer 8 moteurs supplémentaires
- 12 groupes d'arrosage
- 3 stations d'arrosage disponibles
- 1 entrée pause pour suspendre les arrosages
- Gestion d'un Solarimètre
- 6 entrées analogiques : 3 températures et 3 hygrométries / tensiomètres
- Gestion de 3 entrées contacts secs
- Jusqu'à 12 vannes en simultanée

Fonctionnalités

- Démarrage manuel d'un groupe
- Temps indépendant par vanne
- Réglage des temps de vanne à la seconde (Mode simple)
- Programmation séquentielle
- Etape de Mise en eau, Arrosage et Rinçage (Mode expert)
- Modes de démarrage par groupe :
 - Heure Fixe
 - Cyclique
 - Calendrier
 - Solarimètre
 - Contact sec
 - Analogique
 - Sécurité

880 rue Léo Baekeland
85290 Mortagne sur Sèvre- France
02 51 63 02 82
contact@anjouautomation.fr

 **Anjou
Automation**
L'innovation est notre culture