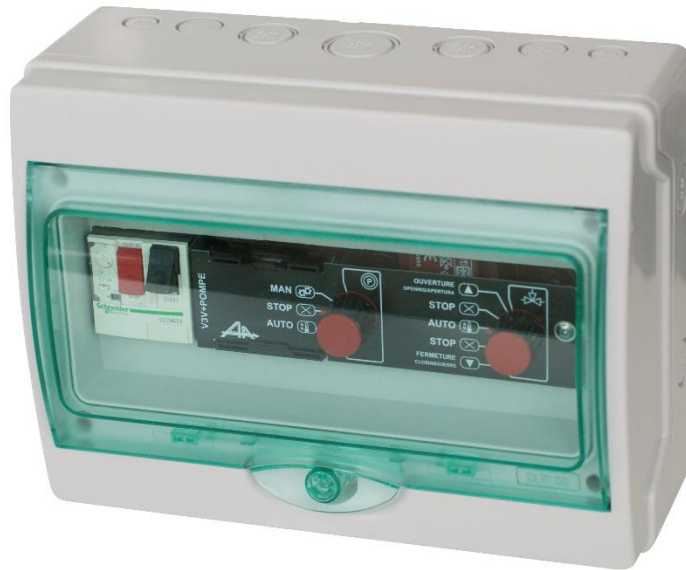
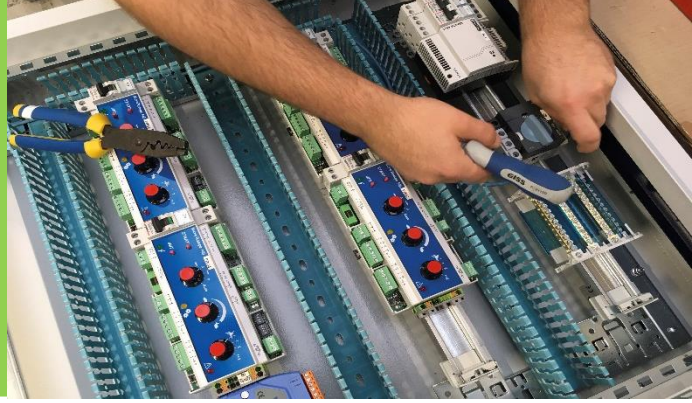


# V3V + POMPE



## Descriptif

- Coffret assurant l'interface de puissance pour la commande d'une pompe de circulation et d'une vanne 3 voies
- Commande de la pompe par disjoncteur + contacteur, sortie vanne 3 voies en 24VAC ou 230VAC
- 2 sélecteurs pour la commande Automatique / Manuelle
- Entrée commande automatique en 24VAC, 24VDC ou contact sec

880 rue Léo Baekeland  
85290 Mortagne sur Sèvre- France  
02 51 63 02 82  
contact@anjouautomation.fr

 **Anjou  
Automation**  
L'innovation est notre culture