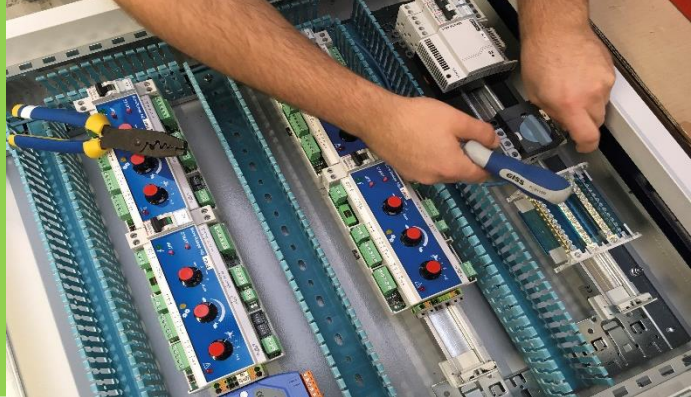


3-ХОД. КЛАПАН + НАСОС



Описание

- Щит интерфейса питания для управления циркуляционным насосом и 3-ходовым клапаном
- Управление насосом через выключатель + контактор, выход 3-ходового клапана 24 В пер.т. или 230 В пер.т.
- 2 селектора для управления автоматическим / ручным режимом
- Вход автоматического управления 24 В пер.т., 24 В пер.т. или через сухой контакт

880 rue Léo Baekeland
85290 Mortagne sur Sèvre- France
02 51 63 02 82
contact@anjouautomation.fr

 **Anjou
Automation**
L'innovation est notre culture