

Der Leitfaden

Finden Sie die passenden Produkte
für Ihre Konfiguration



Anjou
Automation

Innovation ist unsere Kultur



Anjou Automation wurde 1982 gegründet, sie konzipiert und fertigt Regelungs- und Automatisierungslösungen für Bereiche wie die Agrarindustrie, die Umwelt und die Automobilindustrie.

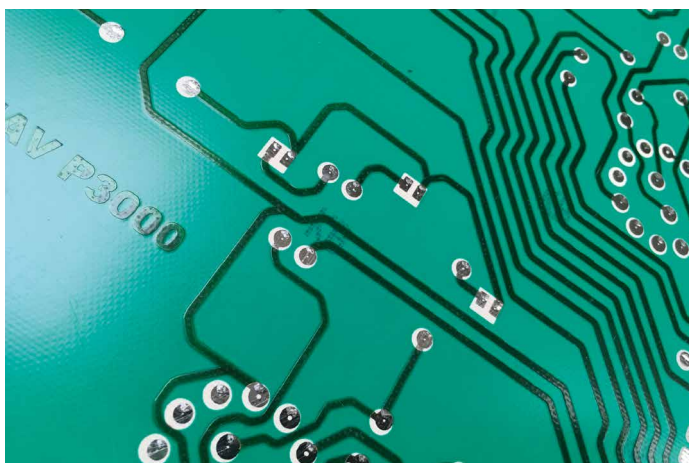
Basierend auf Techniken der digitalen Elektronik und der Industrierechnertechnik hat das Unternehmen innovative Produktserien entwickelt, die exakt auf die Bedürfnisse der Anwender abgestimmt sind, und steht weiterhin für die Umsetzung maßgeschneiderter Lösungen zur Verfügung.

Anjou Automation ist heute weltweit ein anerkannter Akteur für Klima-Regler, Gewächshausbewässerung, Wettersensoren und die gesamte Mechanisierung.



ARIA stellt die Technologie in den Dienst der Steuerung von Anbaubedingungen. Ihre Ausrüstungen zur Klimaregulierung in Glas- und Kunststoffgewächshäusern sowie zur Steuerung von Bewässerung und Düngung können an die unterschiedlichsten Bedürfnisse angepasst werden.

Von Sensoren über die Schnittstellen bis hin zu den Steuerungen und der Überwachung beherrscht ARIA die gesamte Konzeptions-, Entwicklungs- und Produktionskette für die Elektronik sowie für die Software, und kann somit einen maßgeschneiderten, nachhaltigen und hochwertigen Service gewährleisten.



Optimieren Sie Ihr Gewächshaus mit unserem Auswahlleitfaden

Für Gewächshausbetreiber ist die Wahl des Regelungssystems entscheidend, um die Produktivität zu maximieren und gleichzeitig die Energiekosten und Verluste zu minimieren. Unser Produkt-Auswahlführer ist ein wertvolles Werkzeug, um die Regelungslösungen zu identifizieren, die perfekt auf Ihre spezifischen Anforderungen zugeschnitten sind.

Mit einer Vielzahl verfügbarer Systeme – von Klima-Reglern für Temperatur und Luftfeuchte bis hin zu Licht- und Lüftungssteuerungen – hilft Ihnen unser Leitfaden, sich mühelos zwischen den verschiedenen Optionen zurechtzufinden. Er ermöglicht Ihnen, die Leistungsdaten, die technischen Spezifikationen und die Kompatibilität mit Ihrer bestehenden Anlage zu vergleichen.

Dank Empfehlungen, die auf realen Anwendungsfällen und den örtlichen klimatischen Bedingungen beruhen, garantiert unser Auswahlleitfaden Ihnen eine maßgeschneiderte Begleitung. Wenn Sie die richtige Technologie wählen, profitieren Sie von einer besseren Beherrschung Ihrer Umgebung, gesünderen Kulturen und einer gesteigerten Rentabilität.

Warum unseren Leitfaden verwenden?

- **ZEITERSPARNIS:** Vergleichen Sie schnell die Produkte und ihre Spezifikationen.
- **GENAUIGKEIT:** Erhalten Sie Empfehlungen, die auf Ihre Pflanzenart und Ihre Region abgestimmt sind.
- **RENTABILITÄT:** Identifizieren Sie das Regelsystem, das Ihre Energiekosten senkt und gleichzeitig die Qualität Ihrer Kulturen erhöht.

Unser Leitfaden ist weit mehr als nur eine Produktliste: Er ist ein echtes Entscheidungswerkzeug, um die Bewirtschaftung Ihres Gewächshauses zu optimieren.

Inhalt

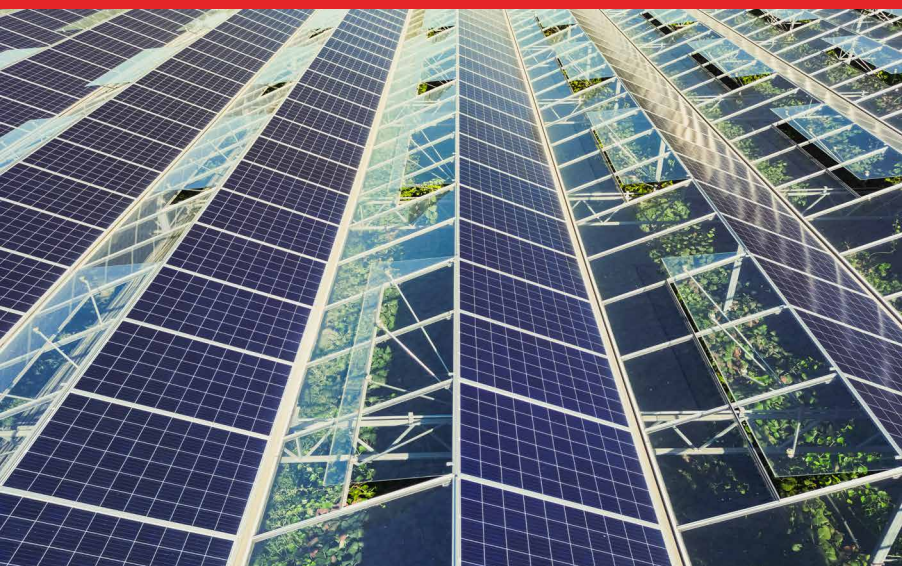
Klima-Regler 4

Wie wählt man den passenden Klima-Regler aus? 8

Bewässerungsprogrammierer 16

Fertigungsregler 17

Wie wählt man seinen Fertigungsregler aus? 19



Klima-Regler

Eine flexible Produktreihe, die Sie bei allen Ihren Anforderungen unterstützt!

Anjou Automation verfügt über ein breites Sortiment an Klima-Reglern, das alle Ihre Bedürfnisse abdeckt. Von der Steuerung eines Kalttunnels mit 2 seitlichen Lüftungen bis zur Regelung eines beheizten, hydroponischen Tomaten-Gewächshauses mit Fertigungsmanagement und Open Buffer.



MIKRO

Der MIKRO ist die Kombination aus einem Leistungsschaltschrank und einer vereinfachten Klimaregelung.

Der MIKRO ist in Ausführung mit 1 oder 2 Motoren erhältlich und umfasst:

- Thermisch magnetischer Schutzschalter zum Schutz des Getriebemotors sowie ein Wendschutz.
- Ein Bildschirm zur Anzeige der Temperatur und zur Einstellung des Sollwerts für die Öffnung.
- Temperatursonde mit NTC-Signal.

Produkt erhältlich in dreiphasiger, einphasiger oder einphasiger/dreiphasiger Ausführung.



LIGOCLIM

Modularer Klima-Regler im Modulformat zur Integration in Schrank oder Schaltschrank.

Der LIGOCLIM verfügt über:

- 8 Relaisausgänge für die Klimasteuerung.
- 4 analoge Eingänge und 4 TOR-Eingänge (Schaltkontakt) für die Sensoren.
- 1 RS-485-Anschluss zur Vernetzung von Wettersensoren.
- Maßgeschneiderte Konfiguration innerhalb der verfügbaren Ein-/Ausgänge.



POLYCLIM 2000

Regler mit standardmäßigen und vordefinierten Funktionen

Die Polyclim 2000-Reihe besteht aus 4 Versionen mit vordefinierten Funktionen (Belüftung oder Beschattung) und verfügt über folgende Merkmale:

- Verwaltung einer Klimazone • Vordefinierte Funktionen je nach Modell.
- Geliefert mit einer Temperatursonde oder einem Watt-/Lux-Sensor.
- Integrierte manuelle Bedienelemente.
- Nicht-überwachbar.



POLYCLIM NG

Der Polyclim NG ist ein Monoblock-Regler mit 12 Relaisausgängen 24 VAC, die je nach Konfiguration Ihres Projekts individuell anpassbar sind.

Er profitiert von den neuesten Entwicklungen wie:

- Verwaltung einer Klimazone – mehrere Zonen bei spezifischer Konfiguration.
- Standardmodelle, um die Auswahl zu erleichtern, mit der Möglichkeit, Optionen hinzuzufügen.
- Integrierte manuelle Bedienelemente.
- Fernzugriff per Telefon möglich und mit der Leit- und Überwachungssoftware (SCADA) kompatibel.



KAIROS

Der Kairos ist der Mehrzonen-Klima-Regler der Produktreihe Anjou Automation.

Dank seines Systems von Ein-/Ausgangskarten (I/O-Karten) verfügen Sie über:

- Steuerung von 1 bis 6 Klimazonen je nach Anzahl der Ausgänge pro Zone.
- Konfigurierbare Funktionen je nach Projekt.
- Einbau- oder Schaltschrank-Ausführung.
- Fernzugriff per Telefon möglich und mit der Leit- und Überwachungssoftware (SCADA) kompatibel.

OPTAGROW



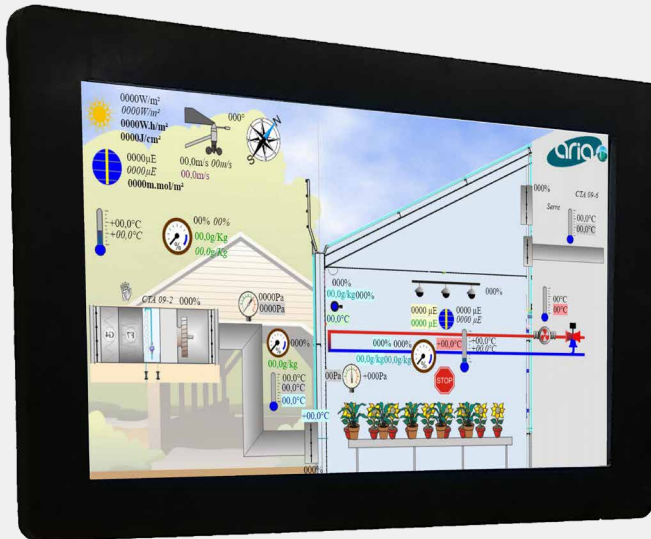
Das neueste Mitglied der Anjou Automation-Reihe, der Optagrow, basiert auf einer neuen Hauptplatine, die speziell für unsere Gewächshaus-Anwendungen entwickelt wurde.

Es handelt sich um einen kompletten Klima-Regler, mit dem Klima, Gewächshausbewässerung, Düngung sowie Ihre Heizkessel und Open Buffer verwaltet werden können.

- Steuerung von 1 bis 12 Klimazonen
- Steuerung von 14 bis 192 Bewässerungs-Magnetventilen
- Steuerung von 1 bis 4 Düngestationen
- Steuerung von 1 bis 4 Heizkesseln, 1 bis 8 Transporten und 1 Open Buffer
- Modulare Konfiguration je nach Projekt
- Kompatibel mit Sentinelle ARTIC
- 2 Größen von Touchscreens: 10" & 15"6
- Integriertes 4G-Modem für Fernzugriff via Telefon, Tablet und Computer
- Registerkarte „Favoriten“ für Schnellzugriff auf Ihre Hauptmenüs
- Modbus-Kommunikationsanschlüsse zur Kommunikation mit GLT (Gebäudeleittechnik) und/oder Modbus-Geräten
- Diagrammwerkzeuge direkt auf dem Bildschirm & auf dem Telefon



MAESTRA



Als Fortführung der historischen ARIA-Baureihe vereint die Maestra Präzision, Fachwissen und Anpassbarkeit der ARIA-Software kombiniert mit der Rechenleistung, der Robustheit und der Zuverlässigkeit der elektronischen Karten
ANJOU AUTOMATION

- Maßgeschneiderte Softwareanpassung entsprechend Ihrem Projekt.
- Kompatibel mit der Leit- und Überwachungssoftware (SCADA) Cortex ARIA
- Anpassung der Anzahl der Ein-/Ausgangskarten (I/O-Karten) entsprechend den Ressourcen des Projekts
- Möglichkeit, einen 10"- oder 15"6-Touchscreen hinzuzufügen
- Alle Anfragen unterliegen einer technischen Prüfung und einem individuellen Angebot



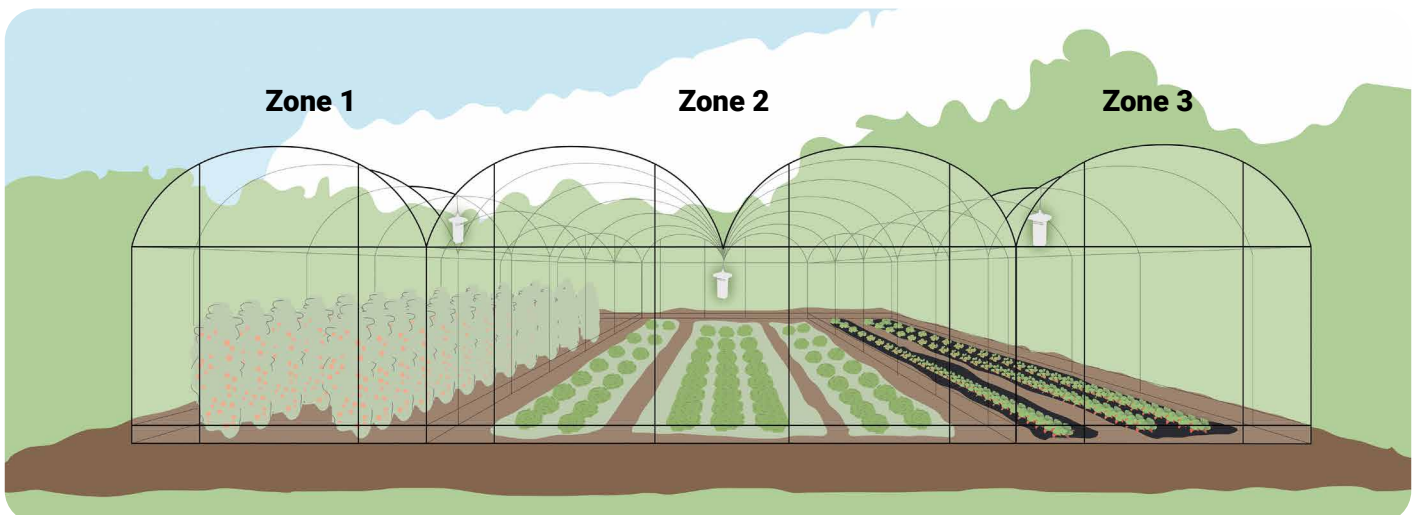
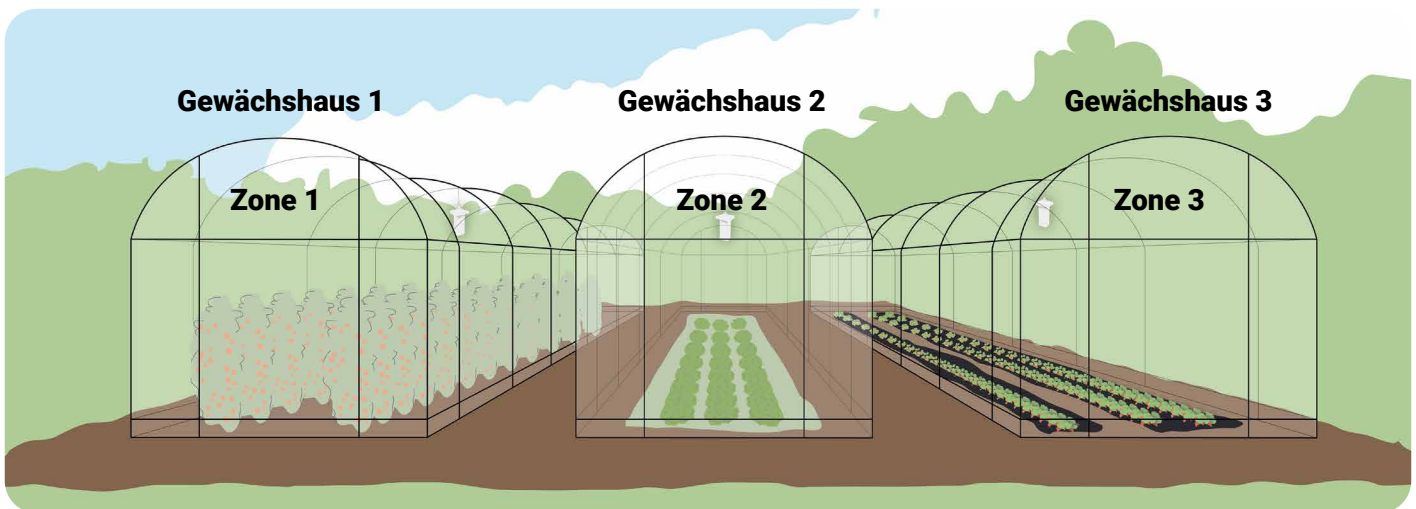
Glossar

Klimazone: Gewächshaus oder Gewächshausbereich, in dem das Klimamanagement einheitlich ist. Gleiche Klimvorgaben und eine gemeinsame Temperatursonde für die gesamte Klimazone.

Wie wählt man den passenden Klima-Regler aus?

1

● Wie viele Klimazone(n) muss ich steuern?





2. Welche Funktionen müssen wir in unseren Klimazonen verwalten?

! Beeinflusst die Anzahl der Ausgänge

Glossar

Funktionen: Von der Regelung gesteuerte Aktoren. Die physische Anzahl der Aktoren wird nicht berücksichtigt. Beispiel: Ein Bitunnel mit einer Firstlüftung nach Osten an jeder Kammer entspricht einer einseitigen Belüftung, da die beiden Motoren identisch angesteuert werden.

VERFÜGBARE FUNKTIONEN	Funktionen	Beschreibung	Anzahl der Ausgänge
	Belüftung an 1 Seite oder an einer Firstseite	Proportionale Regelung zur Raumtemperatur Wettersicherheit (Wind, Regen) Äußere Einflüsse (Wind, Windfahne, Außentemperatur, Sonneneinstrahlung) Integration der Temperatur über 24 Stunden	2
	Belüftung an 2 Seiten oder an beiden Dachseiten		4
	Beschattungs-/ Wärmeschutzschirm	Beschattungsmodus entsprechend der Sonneneinstrahlung (Watt/m2) Thermischer Modus entsprechend der Umgebungstemperatur Äußere Einflüsse (Außentemperatur)	2
	Heizung TOR (Ein/Aus)	Thermostatische Regelung in Abhängigkeit von der Raumtemperatur Möglichkeit der Steuerung einer Umwälzpumpe auf eine vom Lufterhitzer unabhängige Wassertemperatur	1
	Heizung 3-Wege-Ventil + Umwälzpumpe	Proportionale Regelung in Abhängigkeit von der Umgebungstemperatur und der Temperatur des Wasserkreislaufs Äußere Einflüsse (Wind, Außentemperatur, Sonneneinstrahlung) Steuerung der Umwälzpumpe in Abhängigkeit von der Temperatur des Wasserkreislaufs. Integration der Temperatur über 24 Stunden	3
	Entfeuchtung	Regulierung der Luftfeuchtigkeit in der Umgebung Einfluss auf Lüftung, Heizung und Beschattung	-
	Aufpumpen	Steuerung des Turbinenbetriebs über „Impulse und Zeitabstände“ Äußere Einflüsse (Windgeschwindigkeit)	1
	Nebel	Regelung proportional zur Raumtemperatur oder/und Luftfeuchtigkeit Einfluss auf die Belüftung	1
	Luftumwälzventilatoren	Thermostatische Regelung in Abhängigkeit von der Raumtemperatur und/oder der Raumluftfeuchte Mögliche Kombination mit dem Heizbetrieb	1
	Kühlung	Steuerung einer Pumpe und von 1 bis 3 Gruppen von Abluftventilatoren in Abhängigkeit von der Raumtemperatur Einfluss auf die Belüftung	2 bis 4
	CO2	Impuls- und Zeitabstand-Management des CO ₂ -Einspritzbetriebs Einfluss auf die Belüftung	1
	Zeitschaltuhr	Einschalten zu programmierten Schaltzeiten oder anhand angeschlossener Sensoren (einstellbare Schwellenwerte). Anwendungen: photosynthetische Beleuchtung, Bewässerung...	1
	Alarm	Aktivierung bei Überschreitung eines oberen oder unteren Schwellwertes (Temperatur, Feuchte) oder bei Störung der Regelung (Netz, getrennte Fühler usw.). Ausgang beim Einschalten normalerweise geschlossen	1

3.

Wie ist die Aufteilung der Funktionen je Klimazone?

Im Falle eines Mehrzonenprojekts wird die Anzahl der Ausgänge pro Zone auf Basis einer Megazone berechnet, die alle in den verschiedenen Zonen vorhandenen Funktionen zusammenfasst.

Klimazone 1	
Firstlüftung x2	4
Beschattung	2
Zweipunktgeregelte Heizung	1
Gesamtzahl der Ausgänge	7

Klimazone 2	
Firstlüftung x1	2
Beschattung	2
Heizung TOR-Eingang (Schaltkontakt)	1
Heizung 3-Wege-Ventil	3
Gesamtzahl der Ausgänge	8

Klimazone 3	
Firstlüftung x2	4
Zweipunktgeregelte Heizung	1
Heizung 3-Wege-Ventil	3
Gesamtzahl der Ausgänge	8

Klimazone 4	
Firstlüftung x2	4
Beschattung	2
Zweipunktgeregelte Heizung	1
Heizung 3-Wege-Ventil	3
Gesamtzahl der Ausgänge	10



4. Polyclim NG & Kairos: Homogenität der Zonen

Die Klimazonen sind hinsichtlich der Anzahl der Ausgänge homogen. Im Vergleich zum nebenstehenden Beispiel ist die Megazone somit:

Megazone	
Firstlüftung x2	4
Beschattung	2
Zweipunktgeregelte Heizung	1
Heizung mit 3-Wege-Ventil	3
Umwälzventilator	1
Gesamtzahl der Ausgänge pro Zone	11

Glossar

Megazone: Zusammenstellung aller Funktionen, die in den verschiedenen Klimazonen vorhanden sind. Beim Polyclim NG und Kairos sind die Klimazonen softwareseitig identisch. Diese Megazone gibt die Anzahl der benötigten Ausgänge pro Klimazone an.

Im Vergleich zum nebenstehenden Beispiel wäre daher als Klima-Regler ein Kairos für 4 Klimazonen / 16 Relaisausgänge zu wählen.

5. Optagrow

Jede Klimazone kann eine unterschiedliche Anzahl von Ausgängen haben. Im Vergleich zum nebenstehenden Beispiel wäre die Konfiguration von OPTAGROW also:

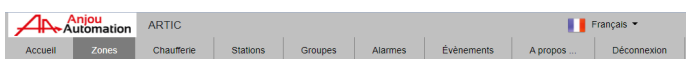
- 1 x OPTAGROW 10" / 15"6
- 3 Erweiterungen 1 Klimazone / 8 Relaisausgänge
- 1 Erweiterung 1 Klimazone / 16 Relaisausgänge

6. Visualisierungsunterstützung für Ihren Klima-Regler

FUNKTIONEN	REGLER-ANZEIGE	INTEGRIERTE WEBSITE	LEIT- UND ÜBERWACHUNGS SOFTWARE (SCADA)
Daten der Sensoren / Sonden in Echtzeit	X	X	X
Anzeige / Änderung der Sollwerte	X	X	X
Anzeige und Quittierung der Alarme	X	X	X
Anzeige von Statistiken	Mindest-/Höchstwert/ Tagesdurchschnitt	Mindest-/Höchstwert/ Tagesdurchschnitt	Tabellen / Grafiken
Archivierung von Ereignissen/ Alarmen	1 Monat	1 Monat	Unbegrenzt
Import / Export der Einstellungen	-	X	X
Fernzugriff (PC, Smartphone, Tablet)	-	X (unter Vorbehalt)	X (unter Vorbehalt)
Datenextraktion	-	-	X
Erstellung benutzerdefinierter Fenster	-	-	X

7. Integrierte Webseite

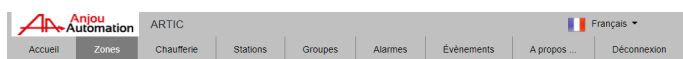
Die eingebettete Weboberfläche ermöglicht Ihnen einen Fernzugriff auf Ihren Klima-Regler per Telefon, Tablet und PC über einen Internetbrowser. So können Sie Ihre Sollwerte ändern und Ihre Sensoren in Echtzeit anzeigen. 1 eingebettete Weboberfläche pro Klima-Regler. Benötigt eine Internetverbindung vor Ort oder ein 4G-Modem (optional).



Zones : TOMATES / Consignes / Consignes Principales

Ref.	Désignation	Valeur	Unité
AA01	AERATION FAITAGE : Consigne principale	18.0	°C
AB01	Chauffage Thermost. 1 : Consigne principale	15.0	°C
AC01	Chauffage BT : Consigne principale	19.0	°C
AC02	Chauffage BT : Consigne d'eau minimum	55.0	°C
AC03	Chauffage BT : Consigne d'eau maximum	85.0	°C
AC04	Chauffage BT : Ecart stop chauffage	2.0	°C
AE01	Deshumidification : Consigne principale	75	%
AE02	Deshumidification : Sécurité température	18.0	°C
AF01	Brasseur : Consigne température	30.0	°C
AF02	Brasseur : Consigne hygrométrie	80	%
AH01	Fog : Consigne température	30.0	°C
AH02	Fog : Sécurité hygrométrie	NON	%
AH03	Fog : Consigne hygrométrie	50	%
AH04	Fog : Sécurité température	NON	°C
AJ01	CO² : Consigne d'injection	1500	ppm

Retour Actualiser Valider

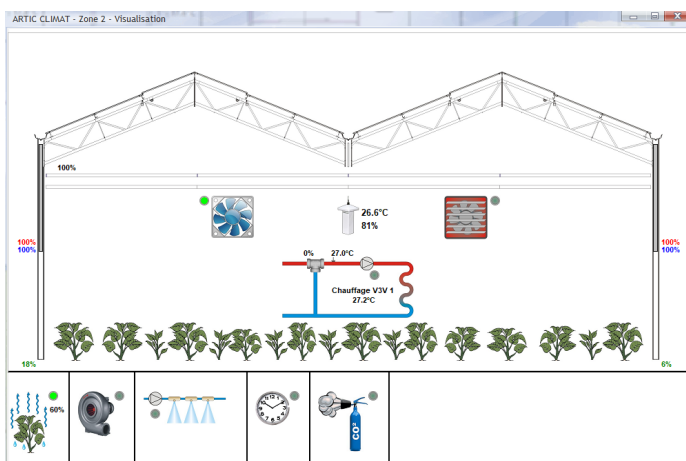


Zones : TOMATES / Statistiques




Date courante 22/10/2021				
Sonde	Mini	Maxi	Moy.	Unité
Période 1				
Température ambiante	26.8 09.07	29.0 09.09	29.0	°C
Hygrométrie ambiante	80 09.07	80 09.07	80	%
Température sol 1	27.0 09.07	27.0 09.07	27.0	°C
Température sol 2	26.8 09.07	26.8 09.08	26.8	°C
Température eau 1	27.0 09.07	27.0 09.07	27.0	°C
Température eau 2	26.8 09.07	26.8 09.07	26.8	°C
Température eau 3	27.0 09.07	27.0 09.07	27.0	°C
CO²	4050 09.07	4050 09.07	4050	ppm

8. Überwachungssoftware

Leit- und Überwachungssoftware (SCADA) bietet Ihnen eine zentrale Übersicht über alle Ihre Anjou-Klima-Regler in einer einzigen Softwareoberfläche. Sie können Ihre Sollwerte ändern, Ihre Sensoren in Echtzeit anzeigen, Daten zur Analyse exportieren und alle Informationen grafisch darstellen.







9. Vergleichstabelle

		MIKRO	LIGOCLIM	POLYCLIM 2000
				
MERKMALE	Anzahl der Klimazonen	1 oder 2 Motoren	1	1
	Möglichkeit des Fernzugriffs per Telefon	NEIN	NEIN	NEIN
	Kompatibel mit Anjou-Leit- und Überwachungssoftware (SCADA)	NEIN	NEIN	NEIN
	Möglichkeit, eine Feuchtesonde anzuschließen	NEIN	JA	NEIN
	Möglichkeit zur Steuerung der Fertigation	NEIN	NEIN	NEIN
	Heizkesselverwaltung	NEIN	NEIN	NEIN
	Anpassbare Konfiguration	NEIN	JA Begrenzt auf 8 Ausgänge 4 analoge Eingänge 4 TOR-Eingänge (Schaltkontakt)	NEIN



PRODUKTE

POLYCLIM NG	KAIROS	OPTAGROW	MAESTRA
			
1 bis 4 je nach Ihrer Konfiguration	1 bis 6 je nach Ihrer Konfiguration	1 bis 12 je nach Ihrer Konfiguration	Projektspezifisch anpassbar Wenden Sie sich an uns
JA	JA	JA	JA
JA	JA	JA	NEIN
JA	JA	JA	JA
NEIN	NEIN	JA	JA
NEIN	1 Heizkessel und 1 Förderanlage	4 Heizkessel und 8 Förderanlagen 1 Open Buffer - 13 Schichten	Projektspezifisch anpassbar Wenden Sie sich an uns
JA Begrenzt auf 12 Ausgänge 8 analoge Eingänge 4 TOR-Eingänge (Schaltkontakt)	JA	JA	JA

Bewässerungs- programmierer

Automatisieren Sie Ihre Bewässerungszyklen und steuern Sie Ihre Bewässerungsdurchläufe.

Mit einem skalierbaren Sortiment bietet Anjou Automation Ihnen die Möglichkeit, Ihre Bewässerungszyklen auf Basis fester Uhrzeiten und/oder Sensordaten zu steuern.



Ligopro

Modularer Bewässerungsprogrammierer für 8 Bewässerungszonen

Modularer Bewässerungsprogrammierer, bestehend aus:

- Verwaltung von 1 bis 8 Magnetventilen
- Start zu festen Zeiten, Zyklen, analoge Sonden (2), Watt-/Lux-Sensor und Kalender.
- Unabhängige Zeit pro Magnetventil
- Bis zu 8 Bewässerungs-Magnetventile gleichzeitig



Polyprog 12

Autonomer Bewässerungsprogrammierer für 48 Bewässerungs-Magnetventile

Vollständiger Bewässerungsprogrammierer, bestehend aus:

- Verwaltung von 12 bis 48 Magnetventilen
- Start zu festen Zeiten, Zyklen, analoge Sonden (6), Watt-/Lux-Sensor und Kalender.
- Unabhängige Zeit pro Bewässerungs-Magnetventil
- Bis zu 12 Bewässerungs-Magnetventile gleichzeitig
- Zugriff per Telefon und Tablet möglich



Fertigungs- regler

Dosieren Sie Ihre Lösungen genau, um den Pflanzen die notwendigen Nährstoffe zuzuführen

Steuern Sie ab sofort die Düngung Ihrer Kulturen mit präziser Kontrolle der Leitfähigkeit (EC) und des PH-Werts Ihrer Lösungen.



Ligoferti

Modularer Programmierer für eine Düngestation

Der modulare Programmierer ermöglicht Folgendes:

- Management einer Düngestation mit 3 Düngemitteln und 1 Säure
- Leitfähigkeit (EC) / PH
- Management von EC-/PH-Alarmen
- Start der Düngestation über zwei verfügbare potenzialfreie Kontakteingänge (2)



Nero

Regler zur Verwaltung einer oder mehrerer Düngestationen und zur Programmierung der Bewässerung von bis zu 94 Bewässerungs-Magnetventilen

Fertigungsregler, bestehend aus:

- Steuerung von 1 bis 4 Düngestationen
- Steuerung der Dünger- und Säureinjektion mit unterschiedlichen Sollwerten auf maximal 40 Bewässerungsgruppen.
- Verwaltung von 14 bis 94 Magnetventilen
- Anlauf zu festen Uhrzeiten, Zyklen, analogen Sonden, Watt-/Lux-Sensor und Kalender.
- Unabhängige Zeit pro Magnetventil
- Bis zu 16 Bewässerungs-Magnetventile gleichzeitig
- Entwässerungsmanagement und Vormischung
- Zugriff per Telefon und Tablet möglich

OPTAGROW



Der OPTAGROW kann je nach Projekt nur in seiner Fertigungsregler-Version verwendet werden.

- Verwaltung von 14 bis 192 Magnetventilen
- Steuerung von 1 bis 4 Düngestationen
- Drainage-/Vormischungssteuerung
- 4 Bewässerungsperioden pro Gruppe
- Reihenfolge der an einem Ventil verfügbaren Bewässerungsventile
- Volumenkontrolle mittels Impuls-Durchflussmesser oder 4-20 mA
- Übersicht über die Programmierung jeder Gruppe in einem eigenen Fenster



Wie wählt man seinen Fertigungsregler aus?

1

Was benötigen Sie:
Bewässerung, Düngung oder beides?

Düngen Sie nicht und möchten nur Ihre Bewässerungs-Magnetventile steuern?



LIGOPROG

ODER



POLYPROG 12

ODER



NERO

ODER



OPTAGROW

Möchten Sie ein Fertigungsgestell steuern und haben bereits Bewässerungsprogrammierer?



LIGOFERTI

ODER



NERO

ODER



OPTAGROW

Möchten Sie ein Düngemittel-Gestell und Ihre Bewässerungs-Magnetventile steuern?



LIGOFERTI

+



LIGOPROG

ODER



POLYPROG 12

ODER



NERO

ODER



OPTAGROW

2. Ihr Projekt dimensionieren

A. Anzahl der Bewässerungs-Magnetventile (falls zutreffend)

1 BIS 8		ODER		ODER		ODER	
	LIGOPROG		POLYPROG 12		NERO		OPTAGROW
	8 BIS 48		ODER		ODER		
POLYPROG 12			NERO		OPTAGROW		
> 48			ODER				
	NERO		OPTAGROW				
	<div style="background-color: #f0f0f0; padding: 10px; border: 1px solid #ccc;"> <h3>Informationen</h3> <p>Möglichkeit, mehrere Bewässerungsprogrammierer zu kombinieren, um die gewünschte Anzahl an Bewässerungs-Magnetventilen zu erreichen</p> </div>						

B. Gesamtanzahl der Einspritzleitungen für Düngemittel/Säure oder Dosierpumpen?

1 BIS 4		ODER		ODER	
	LIGOFERTI		NERO		OPTAGROW
4 BIS 8		ODER			
	NERO		OPTAGROW		

3. Welche Optionen könnte der Kunde wünschen?

A. Steuerung und/oder Bewässerung nach Wasservolumen ?

Erfordert einen
Impuls-Volumenzähler,
der unterstützt wird von:



NERO

ODER



OPTAGROW

B. Wunsch nach Fernzugriff per Telefon, Tablet oder Computer auf das Programmiergerät



POLYPROG 12

ODER



NERO

ODER



OPTAGROW

C. Wunsch, die EC- und PH-Sonden zu verdoppeln (Messung & Kontrolle)




NERO

ODER







OPTAGROW

4. Vergleichstabelle

		LIGOPROG
MERKMALE	Drainage-/Vormischungssteuerung	
	Gesteuerte Funktion(en)	
	Maximale Anzahl an Bewässerungs-Magnetventilen	8
	Maximale Anzahl von Einspritzleitungen	1
	Maximale Anzahl an Bewässerungsstationen	
	Fernzugriff per Telefon, Tablet und Computer	NEIN
	Leitfähigkeit (EC) / PH-Sonden	NEIN
	Volumenablesung	NEIN



PRODUKTE			
POLYPROG	LIGOFERTI	NERO	OPTAGROW
			
	NEIN	JA	JA
Bewässerung	Düngung	Düngung & Bewässerung	Düngung & Bewässerung
48		94	192
	4	8	8
3	1	4	4
JA	NEIN	JA	JA
NEIN	JA (1)	JA (2)	JA (2)
NEIN	NEIN	JA	JA

Optimieren Sie Ihr Gewächshaus mit unserem Auswahlleitfaden

Für Gewächshausbetreiber ist die Wahl des Regelsystems entscheidend, um die Produktivität zu maximieren und gleichzeitig Energiekosten und Verluste zu minimieren. Mit unserem Produktauswahlleitfaden finden Sie die für Ihre spezifischen Anforderungen am besten geeigneten Regelungslösungen.

Warum unseren Leitfaden verwenden?

- **ZEITGEWINN:** Vergleichen Sie schnell die Produkte und ihre Spezifikationen.
- **GENAUIGKEIT:** Erhalten Sie Empfehlungen, die auf Ihre Pflanzenart und Ihre Region abgestimmt sind.
- **RENTABILITÄT:** Identifizieren Sie das Regelsystem, das Ihre Energiekosten senkt und gleichzeitig die Qualität Ihrer Kulturen verbessert.

Unser Leitfaden, ist nicht nur eine Produktliste, sondern eine Hilfsmittel, das Sie bei Ihrer Entscheidungsfindung unterstützt und Ihre Gewächshausbewirtschaftung optimiert.



880 rue Léo Baekeland – B.P. 57
85290 Mortagne sur Sèvre – FRANKREICH
Tel. 02 51 63 02 82
contact@anjouautomation.fr

